

Swiss Re

Demenza: Oltre l'Alzheimer

Domenico Savarese
Global head of Ageing
and Products Strategy

Milano, 9 ottobre 2018

We're smarter together



癡呆 idiozia, stupidità

認知症 disturbo
cognitivo

Swiss Re Fonte: Oxford Textbook of Geriatric Medicine (ed. Michel, Beattie, Martin, Walston), Oxford University Press 2018

2



Demenza: oltre l'Alzheimer

Demenza: **non** è (solo) **Alzheimer** e **non ne sappiamo** poi molto

Esistono **fattori di rischio** sia genetici sia comportamentali che ci possono consentire di **prevenirne o posticiparne** l'inizio

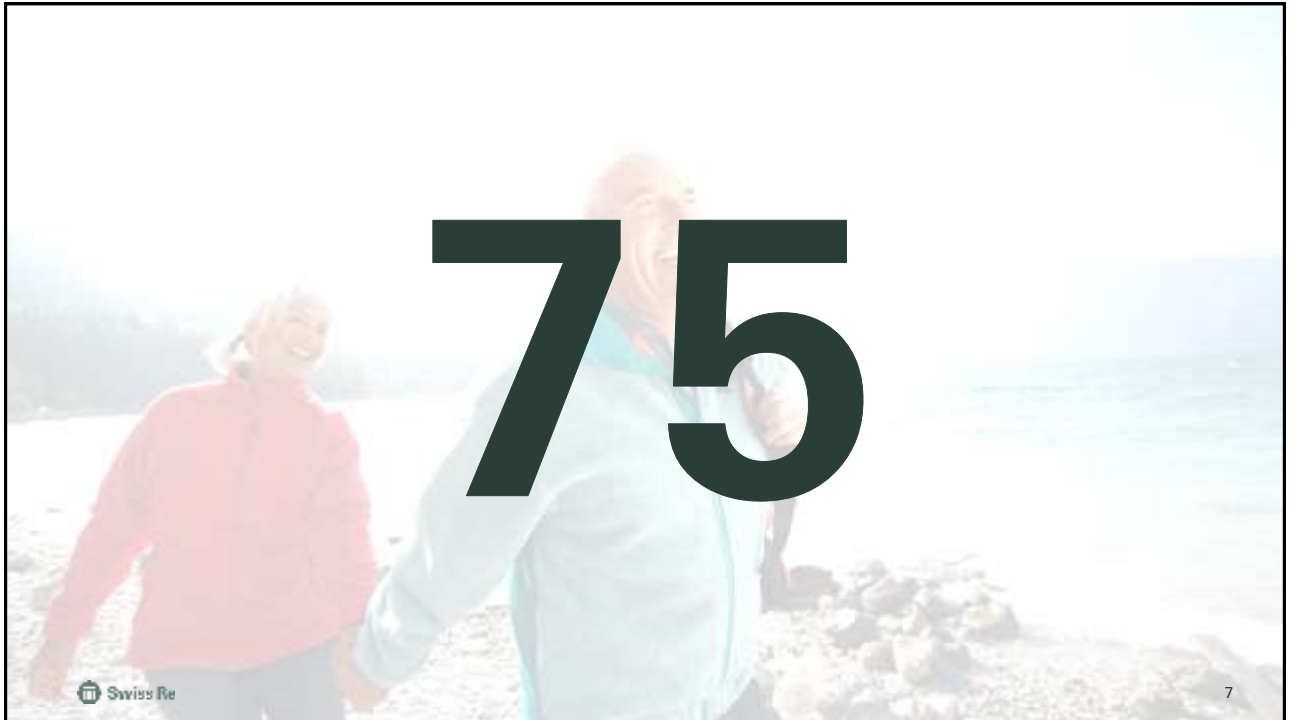
Ci sono nuovi "campanelli d'allarme" e modalità di **intervento**

Gli assicuratori hanno un **ruolo** da svolgere, **oggi e in futuro**

Demenza: non è
(solo) **Alzheimer**, e
non ne sappiamo poi molto



50

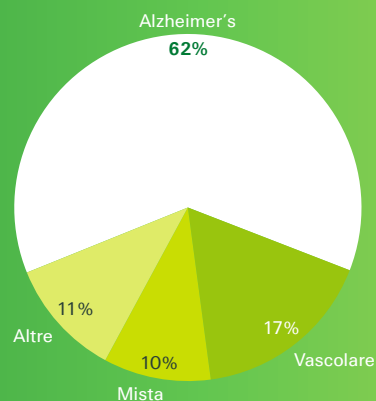


Demenza:

Cause molteplici, sintomi non specifici

La demenza è una sindrome dovuta ad una patologia del cervello – solitamente di natura **cronica o progressiva** – nella quale ci sono disordini di molteplici **funzioni corticali superiori**, tra cui memoria, ragionamento, orientamento, comprensione, calcolo, e capacità di apprendimento, linguaggio e giudizio.

Cause/tipologie di demenza e % approssimata di casi attribuiti



Altre: include demenza a corpi di Lewy, di Parkinson, fronto-temporale/di Pick

Demenza: Costi molto elevati, in tutto il mondo

\$1000 miliardi l'anno

costi legati alla demenza, totale mondiale 2018

\$850-900 miliardi l'anno

costi per i paesi ad alto reddito (87% del totale)

85%

quota del costo dovuta ad assistenza sociale (ca. metà = assistenza informale)

1,42%

quota del PIL dei paesi ad alto reddito attribuita a costi legati alla demenza

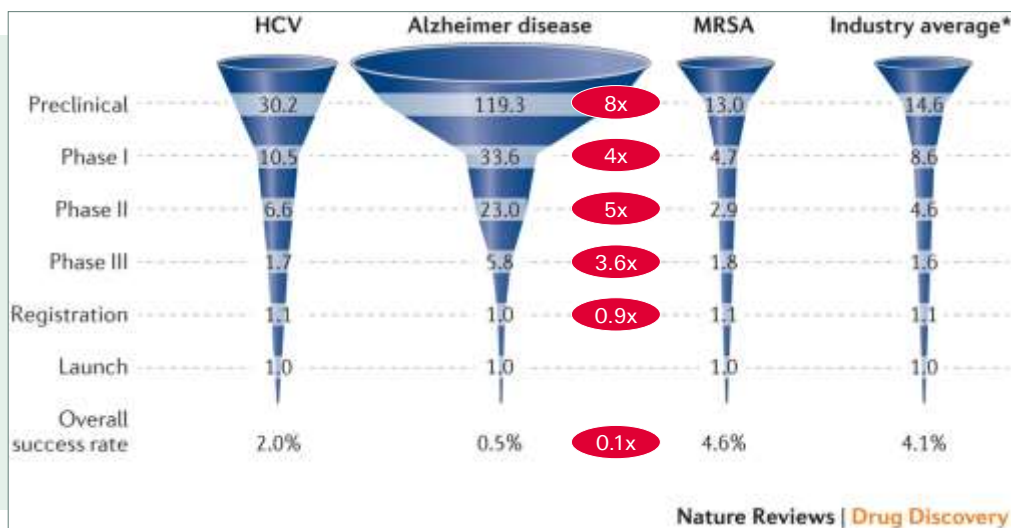
46.780.000

numero stimato di persone che convivono con la demenza, totale mondiale 2015

181%

crescita attesa nel numero di persone che convivono con la demenza (131 M nel 2050)

Una cura per l'Alzheimer: difficile immaginarla nel prossimo futuro



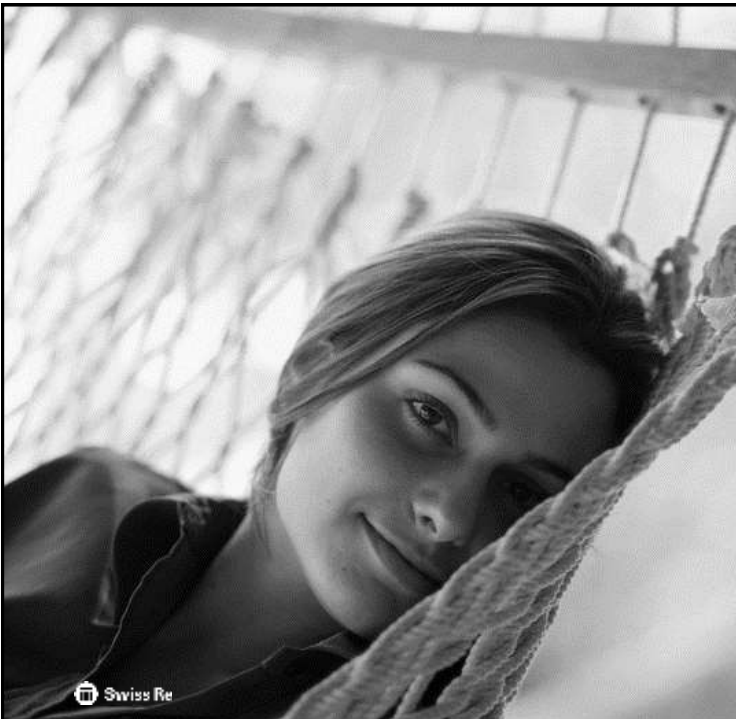
Esistono fattori di rischio

sia **genetici** sia

comportamentali



2x



2
—
3

Donne e Declino cognitivo nella terza età



Depressione

Menopausa in
seguito a chirurgia

Complicazioni
della gravidanza

Fare da «badanti»

Si può
prevenire o ritardare
la demenza?

YES

NO



Si può
prevenire o ritardare
la demenza?




Forse

...Probabilmente?

Quale fattore di rischio causa
maggiori casi di demenza?

- a) Basso livello d'istruzione
- b) Insufficiente **attività fisica**
nella terza età
- c) **Fumo**
- d) Perdita dell'**udito**
nella mezza età



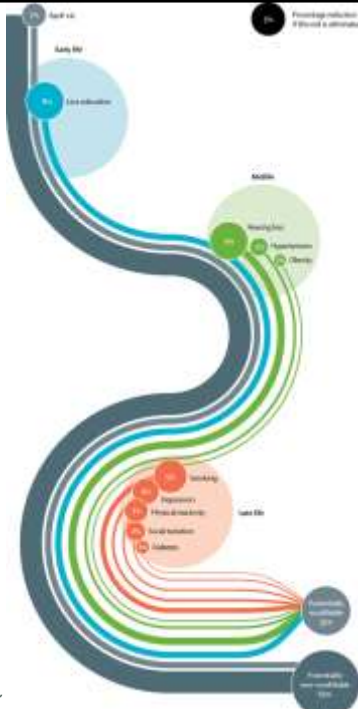


Quale fattore di rischio causa maggiori casi di demenza?

a) Basso livello d'istruzione	8%
b) Insufficiente attività fisica nella terza età	3%
c) Fumo	5%
d) Perdita dell'udito nella mezza età	9%

Fonte: Livingston et al (2017), Dementia prevention, intervention, and care, *The Lancet*

Fattori di rischio nel corso della vita



7% gene ApoE	
Istruzione	8%
Mezz'età	12%
Terza età	15%
Modificabili (potenzialmente)	35%

Fonte: Livingston et al (2017), Dementia prevention, intervention, and care, *The Lancet*

Ridurre il rischio demenza



"Riserva cognitiva":
resta attivo mentalmente



Modera il consumo
di alcol



Evita o cura
le perdite di udito



Mantieni un sano
peso-forma



Fai regolare
esercizio fisico



Non
fumare



Mangia in modo
sano e bilanciato



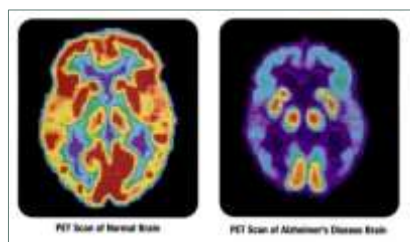
Partecipa in
attività sociali



Nigeriano? ApoE2?
...?

Ci sono nuovi
**“campanelli
 d'allarme”** e modalità
 di **intervento**

Semplici analisi del sangue



I biomarker del plasma hanno correlazione significativa con presenza di $A\beta$ nel cervello e col livello del liquido cerebrospinale (CSF) $A\beta_{1-42}$

Test cognitivi periodici, anche via app

Memoria
verbale
istantanea

Memoria
verbale ritardata

Memoria
spaziale

Concentrazione

Controllo degli
impulsi

Attenzione

Identificazione
delle emozioni

Analisi delle
informazioni

Memoria
di lavoro

Esempio: Savonix

Funzione
esecutiva

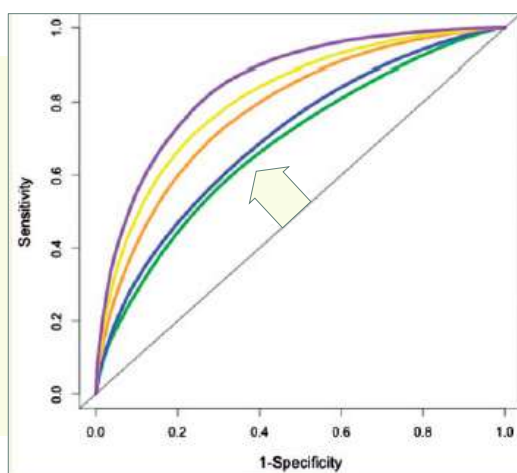
Flessibilità
di pensiero

...

Potenziali
applicazioni:
• Valutazioni
• Gestione
malattia



Come predire chi svilupperà declino cognitivo



- Demografici
- + ApoE4
- + Test cognitivi
- + Risonanza magnetica
- + Liquido cerebrospinale



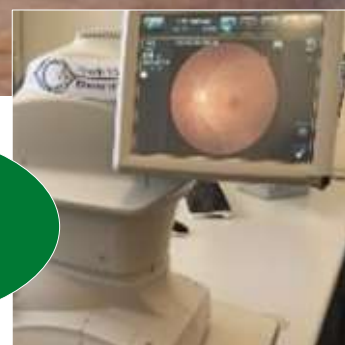
Fonte: Marilyn Albert, Yuxin Zhu, Abhay Moghekar, Susumu Mori, Michael I Miller, Anja Soldan, Corinne Pettigrew, Ola Selnes, Shanshan Li, Mei-Cheng Wang: Predicting progression from normal cognition to mild cognitive impairment for individuals at 5 years, *Brain*, Volume 141, Issue 3, 1 March 2018, Pages 877–887, <https://doi.org/10.1093/brain/awx365>

25

Scansione della retina: un metodo meno invasivo per individuare l'intensità del segnale della sostanza bianca cerebrale?



90,9%
accuratezza rispetto
alla risonanza
magnetica
(n=33)

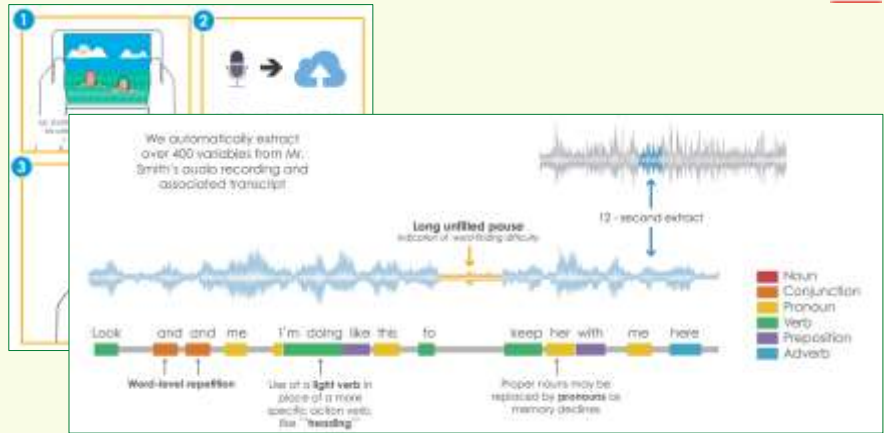


Fonte: A Nakamura et al. *Nature* 554, 249–254 (2018) doi:10.1038/nature25456

26

Analisi della voce

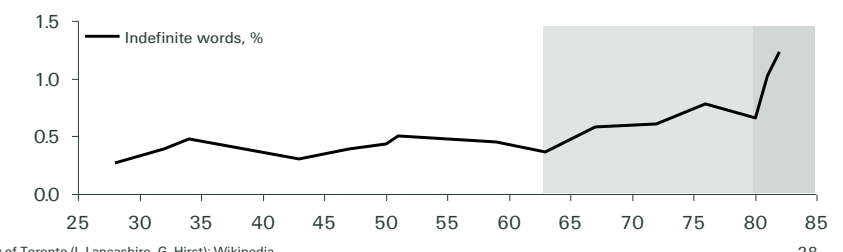
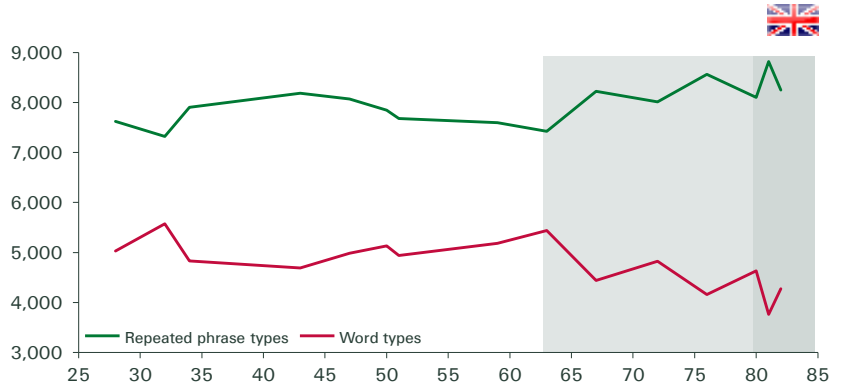
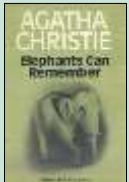
Esempio: Winter Light Labs



Le persone con **Alzheimer** hanno **difficoltà a trovare le parole** (word finding difficulties).

Coloro che soffrono di **Parkinson o Sclerosi multipla** invece, hanno spesso la **stessa capacità linguistica** di un anziano neurologicamente sano - **they just sound different**.

Agatha Christie



Gli assicuratori

hanno un ruolo da svolgere,

oggi e in futuro

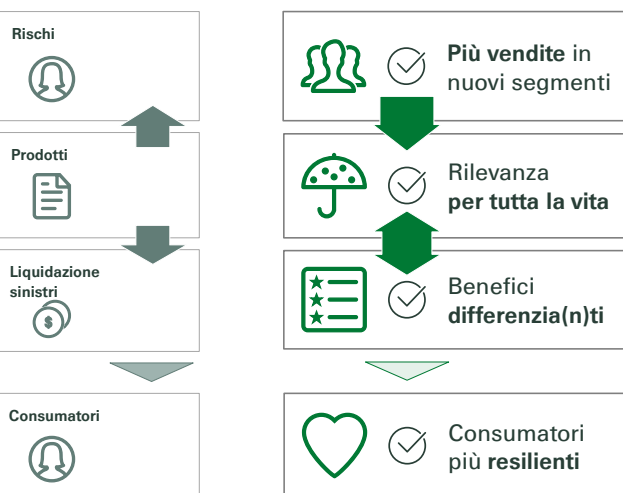


Protezione per
la terza età:
un segmento
di clientela
in crescita e per
cui possiamo
fare di più

Oggi







Domani



Proteggiamo il futuro, insieme!

Un forte impatto sul business, grazie al focus su consumatore finale, servizi e nuove tecnologie

I vostri **benefici**

-  Più vendite in nuovi segmenti
-  Rilevanza per tutta la vita
-  Benefici differenzia(n)ti
-  Consumatori più resilienti

Il nostro **supporto**

Swiss Re L&H Ageing Solutions

Actionable,
flexible,
future-ready




Bisogni e
preferenze del
consumatore



Offerte rilevanti
e specifiche
per il target



Dettagli tecnici
di prodotto

 Needs-based
segmentation

9

paesi



900

di persona

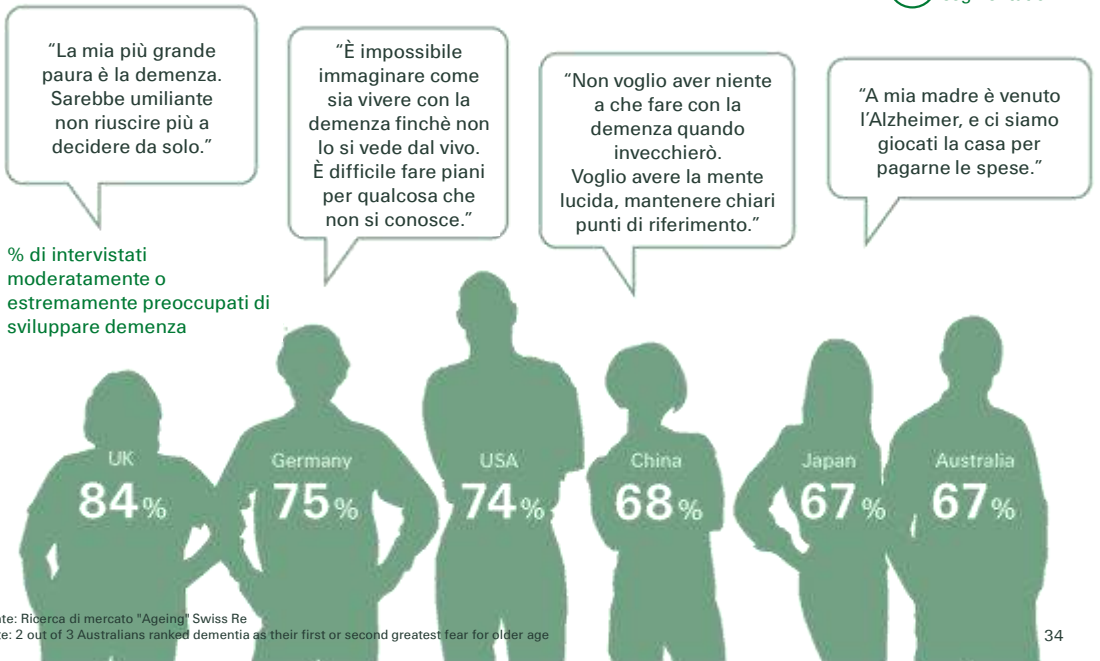
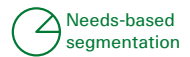
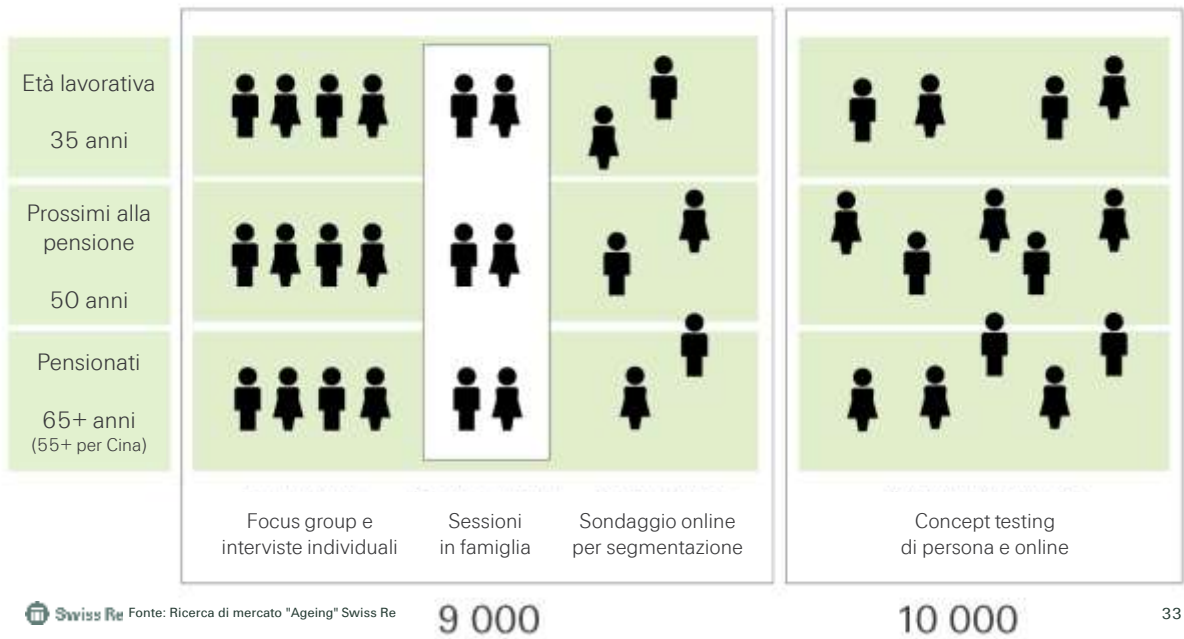
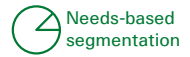
9000

interazioni online

5000

ore con gli intervistati

Una larga platea: noi tutti, non "i vecchi"



“Programma” Demenza

Supporto per gestire e comprendere la demenza

DI COSA SI TRATTA?

Una copertura ad ampio spettro della demenza che eroga ai vostri assicurati servizi che aiutano a **pianificare**, restare **indipendenti/autosufficienti** in caso di diagnosi e supporto finanziario che contribuisce ai **costi di cura**.

QUALI SONO I BENEFICI?

- **Una offerta assicurativa per la copertura demenza**, pienamente supportata da approfondite ricerche proprietarie, ed adattabile alla vostra organizzazione e clientela di riferimento.
- **Servizi testati con consumatori** e persone affette da demenza, che arricchiscono l’offerta e possono aiutare nella gestione del rischio.
- **Linee guida per sinistri, approccio alla sottoscrizione e modelli di prezzo** sviluppati da esperti interni Swiss Re e rafforzati da ampie ricerche cliniche e sulla rischiosità.

 **Swiss Re** Fonte: Swiss Re



 Consumer propositions

35

Analizzare la domanda e il potenziale

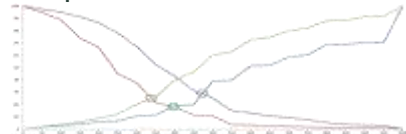
Processo d’acquisto

Conoscenza Considerazione Acquisto Lealtà



Intenzione d’acquisto stimata
in 9 paesi

Punti prezzo realistici ed utilizzabili



Conjoint e Van Westendorp
in 5 paesi

 **Swiss Re** Fonte: Ricerca di mercato Ageing Swiss Re

Definire chiaramente il rischio

Gestire i rischi in maniera esplicita:


cyber risk, anyone?

Quali claims triggers applicabili

nei vari contesti legislativi e di mercato?

Oggi decliniamo se fattori di rischio:

come sottoscrivere correttamente, per chiudere il Protection Gap?

 Product specifications

36

Concentriamoci
sulla **persona**,

acceleriamo
l'innovazione



swissre.com/ageing

37



Legal notice

©2018 Swiss Re. All rights reserved. You are not permitted to create any modifications or derivative works of this presentation or to use it for commercial or other public purposes without the prior written permission of Swiss Re.

The information and opinions contained in the presentation are provided as at the date of the presentation and are subject to change without notice. Although the information used was taken from reliable sources, Swiss Re does not accept any responsibility for the accuracy or comprehensiveness of the details given. All liability for the accuracy and completeness thereof or for any damage or loss resulting from the use of the information contained in this presentation is expressly excluded. Under no circumstances shall Swiss Re or its Group companies be liable for any financial or consequential loss relating to this presentation.